



**ASCENSEURS  
& TELESURVEILLANCE**

**L'INSTALLATION.  
LA MODERNISATION.  
LES TRAVAUX ET L'ENTRETIEN DE  
VOTRE ASCENSEUR.**

**MONTE-CHARGES**

**ASCENSEURS**

**P.M.R ACCESSIBILITÉ**

**PORTES ET PORTAILS  
ESCALIERS MÉCANIQUE**

**APPAREILS NEUFS  
CRÉATION**

**MODERNISATION**

**MISE EN CONFORMITÉ**

**MAINTENANCE**

**TÉLÉSURVEILLANCE**



## QUI SOMMES-NOUS ?

Créée en 2005, la société **A&T** est une PME spécialisée dans l'entretien, et les travaux de réparation, de mise aux normes et de remplacement des ascenseurs, monte-charges et appareils P.M.R.

Développée pour la réalisation dans les meilleures conditions de coûts et de qualité elle s'appuie sur un effectif de **10 personnes** et propose des prestations qui vont de la création à la **maintenance**.

**La fabrication** en France, d'une grande partie du matériel que nous installons est un gage de souplesse et nos faibles coûts de structure celui de maîtrise des prix. Notre expérience de plus de 13 ans, les centaines d'installations réalisées, notamment pour des clients aussi prestigieux que **Le Printemps Haussmann, les Aéroports de Paris, la R.A.T.P., des EPAD, le centre Hospitalier d'Argenteuil, l'Assemblée Nationale, le Sénat, la Comédie Française, de nombreux Syndics de copropriété, etc...** attestent de la **qualité** et du **sérieux** de notre travail.

## UN SERVICE PROFESSIONNEL DE PROXIMITÉ



Le dépanneur établit un **contact** sur chacune de ses interventions avec le **référént** de l'immeuble désigné.



Une maintenance de qualité qui permet de limiter les pannes, et un **stock de pièces de rechange** de pièces sensibles, établis en début de contrat, assure une intervention rapide.

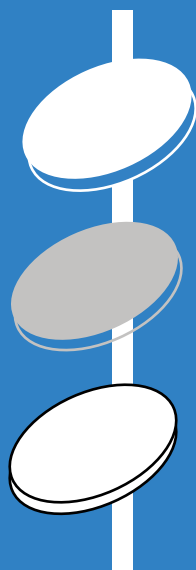


Un **accès web** sécurisé permet à un référent de votre immeuble de suivre les dates et la nature des **interventions sur votre immeuble** et votre appareil peut également être rattaché à une centrale de télésurveillance qui permet un report automatique des défauts.

Votre cabine d'ascenseur est rattachée à une centrale de **téléalarme** qui permet la désincarcération rapide de tout usagé bloqué.

**Nous travaillons aujourd'hui avec PROXI-LINE : un centre de télésurveillance avec plus de 25 opérateurs et une infrastructure sécurisée (énergie, réseaux, base).**

# DES CONTRATS OUVERTS ET UN MIX DE PRODUIT AU MEILLEUR PRIX



Lors des travaux de modernisation, les organes principaux de votre installation : treuil / manœuvre / serrures et porte cabines sont **des produits du commerce**.

Ainsi, vous conservez votre choix de prestataire de maintenance.

Les pièces d'adaptation et autres équipements sont en grande partie fabriqués en interne de sorte à **minimiser leur coût** et à s'adapter à votre installation.



## QUELQUES REALISATIONS

### FOURNITURE CONCEPTION D'HABILLAGES CABINE PANTIN



### REEMPLACEMENT DE DEUX ASCENSEURS EXISTANTS AÉROPORT ORLY SUD

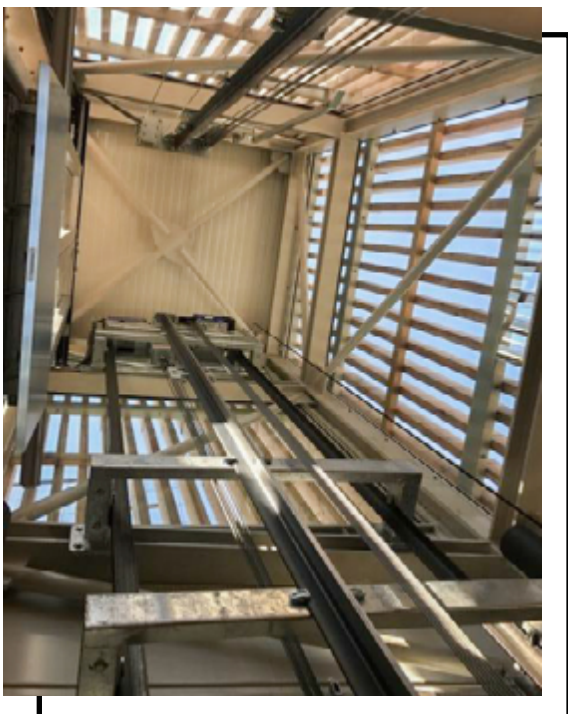


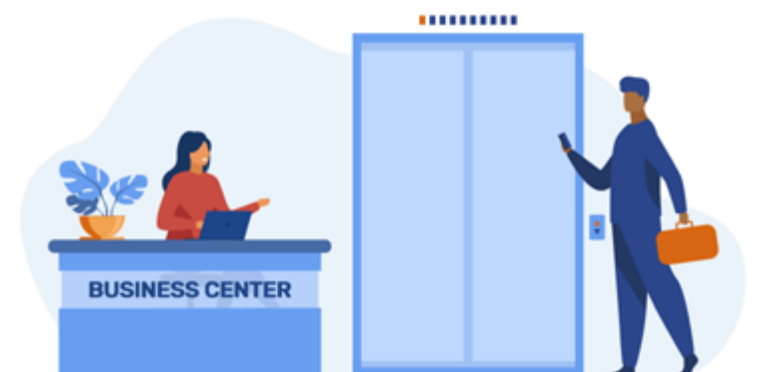
# FOURNITURE ET POSE APPAREIL PMR



## INTEGRATION DANS DES GAINES MIXTES PYLON-BÉTON DE DEUX ASCENSEURS

BOULOGNE BILLANCOURT PONT DAYDÉ

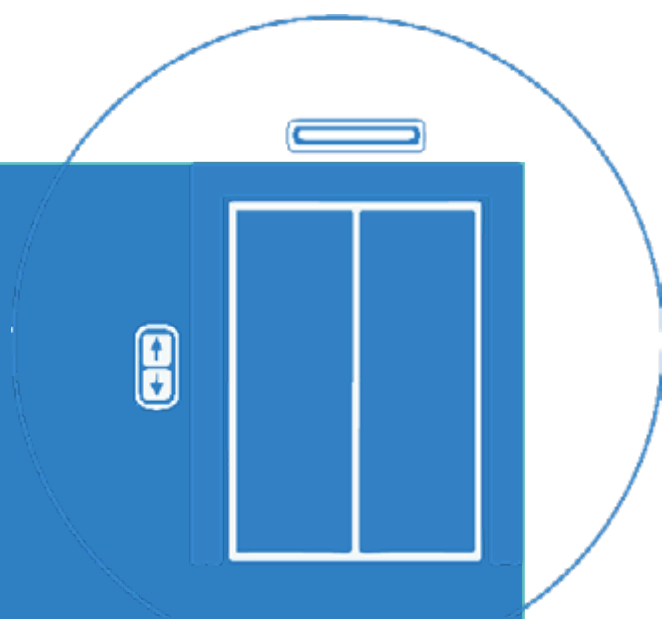




## NOUS VOUS PROPOSERONS

Des solutions **d'habillage, d'afficheur LCD et de boîtes à boutons** en collaboration, si vous le désirez avec un architecte d'intérieur.

Nous **optimiserons** bien entendu le fonctionnement pour supprimer les bruits et autres désagréments.



Nous pourrions également vous proposer des solutions de **confort** qui passent par **l'allumage automatique des paliers** ou l'installation de grooms automatiques sur vos portes palières.

# LE CONTRAT ZERO PANNE

## LA TRANSPARENCE DANS VOS CONTRATS



A l'établissement du devis, un diagnostic offert sur l'état de votre ascenseur



Un devis sur les opérations à réaliser pour le zéro panne

Un devis sur les prestations de maintenance courante



Un outil de suivi de pannes et d'interventions accessibles depuis le Web

## ALLIEZ ÉCONOMIE ET ÉCOLOGIE

Nous vous proposerons des solutions d'optimisation de votre consommation d'énergie.

Cette économie pourra se faire sur le chauffage en optimisant l'évacuation de la chaleur de la ventilation de gaine, sur la puissance consommée par le moteur et / ou sur l'éclairage de la cabine avec des sources basse consommation.





**PRINTEMPS**



**TELMMA**  
PROPERTY GROUP





## BUREAU

4 RUE DES COURONNES  
75020 PARIS  
MÉTRO COURONNES (LIGNE 2)



## ATELIER

3 RUE HÉLÈNE BOUCHER  
VIRY-CHATILLON

## STOCKS DE PIÈCES DÉTACHÉES

PARIS 15  
PARIS 11



## Directeur Technique et Commercial

FREOA Olivier  
Téléphone : 06 98 23 43 44  
Mail : ofreoa@aetascenseurs.com

## Directeur Administratif et Financier

FREOA Hubert  
Téléphone : 06 58 38 74 22  
Mail : hfreoa@aetascenseurs.com





A&T ASCENSEURS ET TÉLÉSURVEILLANCE  
4 RUE DES COURONNES 75020 PARIS  
SIRET : 480 262 963 00030 RCS PARIS